

# Möbel

**Auktionstermin:** 22.07.2024, 14:00  
**Auktionstyp:** Online Auction  
Meistbot exkl. Käufergebühr und Mehrwertsteuer



Lot Nr. 1

## Satz v. 3 kleinen Scherenstühlen i. Renaissancestil,

Startpreis:

**EUR 450,-**

19./20. Jh., klappbare Hartholzgestelle mit Sprossendekor, jew. ca. 73 x 54 x 34 cm, Gebr. spuren



Lot Nr. 2

## Große Tischlampe,

Startpreis:

**EUR 2.200,-**

ca. 1890/1900, signiert BEURDELEY, weißer Porzellankorpus in Balusterform ("blanc de Chine") mit Bronzeelementen kombiniert, 2-flammig elektrisch montiert, plissierter Stoffschirm, H. ca. 92 cm, leichte Bruchlinie im oberen Bereich, gepflegter Zustand, ohne Gewähr auf Elektromontage. (DOC)



Lot Nr. 3

## Klassizistischer Konsol- Klappspieltisch,

Startpreis:

**EUR 1.800,-**

deutsch ca. 1800, kirschfurniertes Weichholzgestell auf konischen Vierkantbeinen mit Messingschuhen, Rosettendekor, sowie geriffelte Messingeinlagen im Zargenbereich, mittels auf der Unterseite angebrachtem Hebelmechanismus dreh- bzw. klappbare Platte mit erneuerter Stoffeinlage, ca. 74 bzw. 76,5 x 90 x 48 bzw. 96 cm, gepflegter Zustand. (DOC)

Prov.: urspr. Schloss Augsburg



Lot Nr. 4

## Tischlampe, für Fa. Riedel,

Startpreis:

**EUR 300,-**

Entwurf und Ausführung um 1980/1990, kugelförmige Grundform mit geschliffener, facettierter Kristallglaswandung, bezeichnet mit geätzter Firmenmarke, ausgestattet mit einer Brennstelle. Maße Durchmesser ca. 24 cm. Leichte Alters- und Gebrauchsspuren, Kratzer und Bereibungen, o. G. f. Elektromontage. (MHA)



Lot Nr. 5

## Großer Wandspiegel,

Startpreis:

**EUR 3.000,-**

modifizierter Barockstil aus dem 19. Jh., tw. figural stark bewegt geschnitzter, sowie goldgefasster Holzrahmen mit Darstellungen von tw. patinierten Fabelwesen und reichem ineinander laufendem Blattwerk, Spiegeltafel erg., ca. 157 x 123 cm, gepflegter Zustand. (DOC)



Lot Nr. 6

## Paar Girandolen,

Startpreis:

**EUR 1.200,-**

modifizierter Louis XV-Stil in der Art von H. DASSON letztes Drittel 19. Jh., jeweils 5-kerzige geschweifte Bronze dore- Schäfte auf hochgewölbten Basen, Höhe ca. 42 cm, gereinigter Zustand. (DOC)



Lot Nr. 7

## Seltener viktorianischer Jardinieren- Konsoltisch,

Startpreis:

**EUR 3.000,-**

England Mitte 19. Jh., unter Verwendung eines abgeschnittenen Baumstamms mit am Holzsockel appliziertem Wurzeldekor gearbeitetes Holzgestell und Astwerk, Zargenbereich in geschweifter und geknickter Ausführung mit Applikationsdekor von Ästen, ca. 85 x 97 x 50 cm, Blecheinsatz nicht vorhanden, kleine Teile fehlen, Alters- und Gebrauchsspuren, konservierter Zustand. (DOC)

Lot Nr. 8



## Interessanter französischer Damenschreibtisch,

Startpreis:

**EUR 2.000,-**

im Louis XV-Stil, Ende 19. Jahrhundert, geschweiftes Hart- und Weichholzgestell, palisanderfurniert, mit verschiedenen Edelhölzern feldförmig marketiert, politiert, mit vergoldeten Bronzebeschlägen geziert, 3 Laden, profilierte Platteneinfassung, goldgezierte Lederbespannung, freistehend ausgeführt, 76 x 76 x 54 cm, gepflegter Allgemeinzustand mit schöner Patina, kleine Furnierteile fehlen. (MIN)

Unterliegt dem Artenschutz (ASB)

Lot Nr. 9



## Paar Kandelaber,

Startpreis:

**EUR 800,-**

im Ludwig XVI-Stil, 2. Hälfte 19. Jh., Bronze teilweise vergoldet und patiniert, figural in Form von "Amor mit gefesselten Händen" und ornamental geziert, je 1-kerzig ausgelegt, Höhe 46 cm, Alters- und Gebrauchsspuren, partiell berieben. (MIN)



Lot Nr. 10

## Große Wandleuchte Mod. 265, Entwurf Paolo Rizzato

Startpreis:

**EUR 300,-**

1973, für Arteluce, Italien, mehrfach verstellbare Konstruktion aus weiß lackiertem Metall, ausgestattet mit kugelförmigem Diffusor, ausgestattet mit einer Brennstelle. Bezeichnet mit Herstellerklebeetikett. Maße: Länge des ersten Auslegers ca. 85 cm, Länge des zweiten Auslegers ca. 205 cm (verstellbar insgesamt bis auf ca. 240 cm), Höhe der Wandhalterung 30 cm. Leichte Alters- und Gebrauchsspuren, Kratzer und Bereibungen, o. G. f. Elektromontage. (MHA)

Frühe Ausführung für Arteluce. Seit der Übernahme von Arteluce durch die Firma Flos wird das Modell ausschließlich von Flos hergestellt.

---



Lot Nr. 11

## Runder Kaffeehaus- bzw. Terrassentisch,

Startpreis:

**EUR 450,-**

Mitte 20. Jh., rundes Metallgestell m. rot tapez. Sockelplatte, beigefarbene Tischplatte, H. ca. 73 cm, gepfl. Zustand

---



Lot Nr. 12

## Biedermeier-Pfeiler- bzw. Trommelkästchen,

Startpreis:

**EUR 900,-**

um 1825/30, Nadelholzkorpus mit rundem Querschnitt, nussfurniert, poliert, eine Tür, eine Lade, quadratischer Sockel mit gefasster beschnittener Profilleistenverzierung, Höhe 80 cm, Durchmesser 39 cm, restaurierter Zustand, Ladenvorderstück nachfurniert.(MIN)



Lot Nr. 13

## Große Wandleuchte / Wandapplique von Cristal Art,

Startpreis:

**EUR 400,-**

Firenze, Italien, um 1970 für Antonio Lupi, skulpturale, künstlerische Form aus grünlich eingefärbten, dicken Glasscheiben (Farbton Verde Nilo) mit abgeschrägten und polierten Glaskanten, ausgestattet mit einer Brennstelle (E27Glühbirnenfassung), mit verchromten Metallverbindungen und ebenfalls verchromter Metallmontage. Maße Höhe ca. 13 cm, Länge ca. 70 cm, Tiefe ca. 9 cm. Leichte Alters- und Gebrauchsspuren, teils kleine Kratzer und geringe, partielle Bereibungen, o. G. f. Elektromontage. (MHA)



Lot Nr. 14

## Asiatisches Türschloss,

Startpreis:

**EUR 360,-**

wohl Indien 18. Jh., Eisenschloss mit Überfallriegel im durchbrochen gearbeitetem Volutendekor, ca. 43 x 29 cm (mit Riegel), Schlüssel, ohne Gewähr auf Funktionstüchtigkeit, Altersund Korrosionsspuren.

---



Lot Nr. 15

## Zwei Schranktüren,

Startpreis:

**EUR 80,-**

Anfang 20. Jahrhundert, verglaste Rahmenkonstruktion, nussfurniert, geschliffene Glasgriffe, Höhe 189,5 cm, gesamte Breite 80 cm, Altersund Gebrauchsspuren.

---



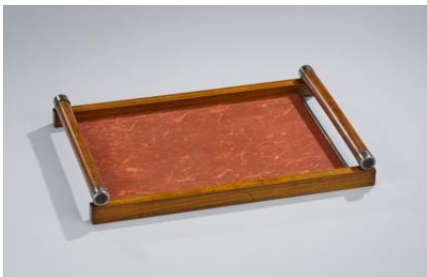
Lot Nr. 16

## Eckaufsatzvitrine,

Startpreis:

**EUR 200,-**

19. Jh., Eichen- und Fichtenholz, braun gebeizt, mattiert, 2-teilig, Unterteil mit 1 Rahmen-Füllungstür, Aufsatz mit 1 Lade und 1 verglasten Tür, 194 x 79 x 49 cm, Alters- und Gebrauchsspuren, Beschlagteile fehlen.



Lot Nr. 17

## Serviertablett / Tablett, 2. Viertel, 20. Jahrhundert,

Startpreis:

**EUR 200,-**

Konstruktion in der Formsprache des Bauhauses aus Holz, Bakelit und an den Schmalseiten mit stabförmigen Griffleisten aus Holz, an den Enden von vernickeltem Metall umhüllt. Maße Höhe ca. 5 cm, Tiefe ca. 30 cm, Länge ca. 46 cm. Alters- und Gebrauchsspuren, Kratzer und Bereibungen, teils Oxidationsspuren, vereinzelt minimale Bestoßungen / Fehlstellen (MHA)



Lot Nr. 18

## "Lächelnder Knabe",

Startpreis:

**EUR 1.000,-**

19. Jh., Marmor, vollplastisch naturalistisch behauen in Form eines Knabengesichts mit Mütze, Höhe circa 54 cm, stellenweise geschartet, Altersspuren.





Lot Nr. 19

## Ungewöhnlicher Historismus- Fauteuil,

Startpreis:

**EUR 700,-**

ca. 1880/90, ornamental rocailenförmig im Lehnbereich reich beschnitztes, sowie goldgefasstes Hartholzgestell auf geschweiften Beinen, freistehend rote Tapezierung, Lehnh. ca. 82 cm, Sitzh. ca. 39/41 cm, restaurierter Zustand. (DOC)



Lot Nr. 20

## Großer Deckenluster, Mitte 20. Jahrhundert,

Startpreis:

**EUR 300,-**

klassisch reduzierte Konstruktion aus Metall mit elf geschwungenen, strahlenförmigen Armen, ausgestattet mit ebenfalls elf Brennstellen in Kerzenform. Maße Höhe ca. 60 cm, Durchmesser ca. 120 cm. o. G. f. Elektromontage. Alters- und Gebrauchsspuren, teils Rückstände / Oxidationsspuren. (MHA)



Lot Nr. 21

## Freischwinger / Armlehnstuhl Mod. S64, Entwurf Marcel Breuer

Startpreis:

**EUR 200,-**

1929/1930, für Thonet, 1989, freischwingende Konstruktion aus verchromtem Stahlrohr, Sitz- und Rückengeflecht, schwarz lackierte Holzarmlehnen. Unterseitig Prägestempel Thonet. Maße Höhe ca. 81 cm, Breite ca. 58 cm, Tiefe ca. 62 cm. Leichte Alters- und Gebrauchsspuren, Kratzer und Bereibungen, teils minimale (Lack-) fehlstellen. (MHA)



Lot Nr. 22

## Großer eleganter Frühbiedermeier -Salonschreibtisch,

Startpreis:

**EUR 1.200,-**

ca. 1800/10, mahagonifurniertes poliertes Weichholzgestell auf konischen Vierkantbeinen, 1 ahornfurnierte Zargenlade, ebonisiert gedrechselte Galerie, ca. 79 (o. Galerie) x 126 x 93 cm, restaurierter Zustand. (DOC)



Lot Nr. 23

## Seltener weiblicher Figurenleuchter,

Startpreis:

**EUR 1.200,-**

16./17. Jh., mehrteilig gravierte Messinggestelle tw. verschraubt, auf 1 Scheibenfuß stehende Frau mit Tuchdraperie, 3 Tropfschalen und Tüllen auf ihrem Kopf über gerollten Ästen tragend, H. ca. 35 cm, sehr gepflegter Zustand.

Prov.: Privatsammlung Reinhold Hofstätter, Wien Auktion "Sammlung Reinhold Hofstätter", Lot 64, Dorotheum 26.4.2017 Privatsammlung Wien



Lot Nr. 24

## Großer Wandspiegel,

Startpreis:

**EUR 1.800,-**

modifizierte Barockstilform des ausgehenden 19. Jh., ornamental floral geschnitzter, sowie gerillter und braun patinierter Holzrahmen, goldstaffiert, ovale Innenbordüre, ergänzte Spiegeltafel, ca. 183 x 131 cm, Altersspuren.

Lt. mündlicher Überlieferung stammt dieser Wandspiegel aus der Neuen Pinakothek in München.



Lot Nr. 25

## Neoklassizistischer Paravent,

Startpreis:

**EUR 650,-**

ca. 1900, 2-tlg. mahagonifurniertes Hartholzgestell mit Füßen mit Messingschuhen, Schauseite mit 2 kolorierten Lithographien unter Glas und Rautendekor, Rückseite im oberen Bereich neu samtgetapeziert (drapiert), ca. 158 x 104 cm, restaurierter Zustand. (DOC)



Lot Nr. 26

## Paar Neorokoko-Kaminböcke,

Startpreis:

**EUR 800,-**

Frankreich, wohl 19. Jhdt., Bronze vergoldet, stark in Rocailleform geschweifter Blätterdekor, gemarkt mit "PCCF", Höhe ca. 38 cm, Breite ca. 31 cm, leichte Alters- und Gebrauchsspuren.



Lot Nr. 27

## Sideboard Mod 119, Entwurf Florence Knoll,

Startpreis:

**EUR 2.200,-**

um 1950, für Knoll International, vierbeinige, kastenförmige, furnierte Konstruktion mit vier Schiebetüren und Metallgriffen. Höhe ca. 70 cm, Breite ca. 190 cm, Tiefe ca. 46 cm. Alters- und Gebrauchsspuren, Kratzer und Bereibungen. (MHA)

Vgl. Lit.: Firmenkatalog Knoll International Abb. S. XII "119 Eßzimmerkommode".

---



Lot Nr. 28

## Gr. Schauvitrine,

Startpreis:

**EUR 900,-**

1. H. 20. Jh., eichefurniertes ebonisiertes kanneliertes Hartholzgestell mit 2 Stegverbindungen, 4 längsseitig klappbare Schaufenster, 2 klappbare Schaufenster an den Enden, mit hellblau gefärbtem Papier, tapez. Sperrholzplatten, ca. 105 x 250 x 117 cm, Papiertapete stellenweise berieben bzw. gerissen, Alters- u. Gebrauchsspuren.

---



Lot Nr. 29 +

## Englischer Konsolklapp-Spieltisch,

Startpreis:

**EUR 900,-**

19. Jh., palisanderfurn., Hart- bzw. Weichholzsäulengestell auf 4-passigem nach innen eingezogenem Sockel mit Rädern, dreh- und klappbare Platte mit grüner Stoffeinlage, ca. 76 x 91 x 45 bzw. 91 cm, kleines Holzteil im Sockelbereich fehlt, sonst gepf. Zustand (DOC)

Unterliegt dem Artenschutz (ASB)

---



Lot Nr. 30

## Eleganter französischer Pultschreibsekretär,

Startpreis:

**EUR 5.000,-**

nach Vorbild der im 18. Jh. gefertigten Louis XV-Möbel, 2. Hälfte 19. Jh., palisanderfurnierter Hartholzkorpus in umseitig geschweifter und freistehender Ausführung auf geschweiften Beinen, aufwendig spiegelfurniert, sowie in sog. sans traverse-Ausführung, Schreibklappe und Rückwand mit in Muschelform strahlenförmig ausgeführtem Marketeriedekor, 2 Aussenladen, Bronze dore-Beschläge, Inneneinrichtung mit Innenschüben, deren Frontseiten bombiert ausgeführt sind, Schreibklappe mit goldpunziertem rotem Maroquinleder, qualitativvoller Bronzescharnier-Mechanismus, ca. 95 x 90 x 52 cm, komplett restaurierter Zustand.

Unterliegt dem Artenschutz (ASB) Prov.: Prinzen (Fürsten) v. Auersperg-Brunner



Lot Nr. 31

## Klassizistischer Trumeau- Wandspiegel,

Startpreis:

**EUR 1.000,-**

ca. 1800/10 und später, graufarben nachgefasste Weichholzkonstruktion mit 2 rahmenprofilierten goldgefassten Feldern, Blumenkorb-, sowie KornährenApplikationen, sowie Rosettendekor, spiegelgefasste Holzrahmenauflage, ca. 215 x 90 cm, Altersspuren mit ehem. Wurmsspuren und Fassungsfehlstellen. (DOC)



Lot Nr. 32

## Josefinisch-klassizistischer Aufsatzsekretär,

Startpreis:

**EUR 1.500,-**

Österreich Ende 18. Jh., Typus à trois corps, Nussholzkorpus bzw. nussfurniert, schräggestellte Lisenen, 3-ladiger Kommodenteil mit feldförmigem Füllungsdekor, schräge Schreibklappe mit gitterartigem Zentralmedaillon, überhöhter Festondekor, div. Innenschübe und Fachteile, Aufsatz mit mehrfach profiliertem Kranz und mittels Zentralverriegelung zu öffnenden 11 Laden, sowie rolloartigem Verschluss, ca. 197 x 134 x 69 cm, kleine Holzteile fehlen, Beschläge erg., Alters- und Gebrauchsspuren



Lot Nr. 33

## Kaffeemaschine Mod. Aromaster KF 20, Entwurf Florian Seiffert (unter der Anleitung von Dieter Rams),

Startpreis:

**EUR 150,-**

um 1972, für Braun, mehrteilige Konstruktion aus Glas, Metall und Kunststoff. Maße Höhe ca. 40 cm, Breite ca. 25 cm, Tiefe ca. 25 cm. Alters- und Gebrauchsspuren, Kratzer und Bereibungen, o. G. f. Elektromontage. (MHA)

Lot Nr. 34

## Kleines Biedermeier Kästchen,

Startpreis:

**EUR 850,-**



sog. Reisetoylette, wohl Mainz 1. Viertel 19. Jh., kirschfurnierter Weichholzkörper mit konisch verlaufenden Füßen, darüber 2 mit Kugelgriffen ausgeführte Abdeckungen, 1 Tür, ca. 56 x 45 x 45 cm, mit Papier austapeziert, Sitz und Eimer fehlen, seitliche Handhaben, gepflegter Zustand mit altersbedingten Gebrauchsspuren. (DOC)

Prov.: Sammlung Otto v. Mitzlaff

Lot Nr. 35

## Wandkästchen im Barockstil,

Startpreis:

**EUR 400,-**



19. Jh., frontseitig nach innen geschweiften nuss- bzw. nusswurzelfurnierter Weichholzkörper auf geschweiften Beinen und mit profiliert mittig hochgezogenem Kranz, 2 rolloartige Verschlüsse in Lamellenform, ca. 170 x 76 x 20 cm, leichte Gebrauchsspuren. (DOC)

Lot Nr. 36

## Reiseschreibkassette,

Startpreis:

**EUR 700,-**



zweite Hälfte 19. Jahrhundert, mit Rosenholz, Palisander und Maserholz furnierter Körper mit schräger Schreibklappe und aufklappbarem Deckel, feldförmig sowie ornamental mit Messing und Perlmutter markiert, mattiert, Innenfächer, mit goldgeziertem Leder bespannte Schreibfläche, zwei Tintenfüßer, 10 x 33 x 27 cm, Alters- und Gebrauchsspuren. (MIN)



Lot Nr. 37

## Drei kleine Korbluster,

Startpreis:

**EUR 1.500,-**

2. Hälfte 20. Jahrhundert, klassische Formgebung aus Metall, mit geschliffenen Glassteinen, ausgestattet mit mehreren Brennstellen. Maße je Durchmesser ca. 35 cm, Höhe je ca. 25 cm. Leichte Alters- und Gebrauchsspuren, Kratzer und Bereibungen, o. G. f. Elektromontage und Vollständigkeit. (MHA)



Lot Nr. 38

## Kabinettkästchen,

Startpreis:

**EUR 380,-**

wohl Holland 19. Jh., palisanderfurnierter Hartholzkorpus auf Kugelfüßen, 6 Laden mit ebonisiertem Füllungsdekor, sowie Schildpatt-Ersatz, Flammstabdekor, ca. 53 x 70 x 38 cm, ausgebroches Holzteil auf der rechten Seitenkante der rechten mittleren Lade fehlt, Rissbildung auf Platte, Alters- und Gebrauchsspuren



Lot Nr. 39

## Zierliche Tischvitrine,

Startpreis:

**EUR 900,-**

im Louis XV-Stil, Ende 19/Anfang 20. Jahrhundert, geschweiftes Hart- und Weichholzgestell, mit Palisander- und Maserholz furniert, mattiert, umseitig verglast, eine Tür, Bronzebeschläge, ergänzte abgeheftet ausgeführte Tapezierung, 106 x 62 x 42 cm, Alters- und Gebrauchsspuren, Furnierteil lose. (MIN)

Unterliegt dem Artenschutz (ASB)





Lot Nr. 40

## Frz. Schreibtisch im Louis XV-Stil,

Startpreis:

**EUR 1.200,-**

1. Drittel 20. Jh., mahagonifurniertes Hartholzgestell auf verhalten geschweiften Beinen, 3 Laden, sowie 3 Scheinladen, Bronzieschloß, Lederschreibeinlage, Platte mit Messingumrandung, ca. 79 x 145 x 75 cm, Alters- und Gebrauchsspuren. (DOC)



Lot Nr. 41

## Paar Armlehnstühle im Louis XVI-Stil,

Startpreis:

**EUR 2.000,-**

Ende 19. Jh., goldgefasste Hartholzgestelle auf konisch kannelierten Beinen, ornamental beschnittener Akanthusblattdekoration, Armlehnen in Bogenform, Lehnen ca. 104 cm, Sitzh. ca. 43/45 cm, petrolfarben freistehend tapeziert, gepflegter Zustand mit Fassungsschäden. (DOC)



Lot Nr. 42

## Kleines Architekturmodell,

Startpreis:

**EUR 800,-**

Anfang 20. Jh., im Pagodenstil buchfurniertes, sowie mahagoniartig gebeiztes Holzgestell auf 8 Rundsäulen mit mehrfach profiliertem Dach in Giebelform, ca. 76 x 76 x 27 cm, gepflegter Zustand. (DOC)

Provenienz: ehem. Frankfurter Sammlung - als Podest für eine Guanyin-Figur verwendet worden. Prov.: Sammlung Otto v. Mitzlaff



Lot Nr. 43

## Großer Parkettboden,

Startpreis:

**EUR 2.600,-**

2. H. 19. Jh., Eiche auf Fichte, ca. 100 Paneele zu jew. 68 x 68 cm, davon größtenteils Zuschnitt, ca. 43 m<sup>2</sup>, stärkere Alters- und Gebrauchsspuren, tw. ausgebrochen, rissig etc.



Lot Nr. 44

## Esszimmerstuhl, 2. Hälfte 20. Jahrhundert,

Startpreis:

**EUR 150,-**

vierbeinige, gepolsterte Konstruktion Holzrahmenkonstruktion, blau-grauer Sitzbezug, ergonomisch ausgeformte Rückenlehne aus Holz mit Edelstahlträgern. Maße Höhe ca. 84 cm, Breite ca. 46 cm, Tiefe ca. 50 cm, Sitzhöhe ca. 44 cm. Leichte Alters- und Gebrauchsspuren, Kratzer und Bereibungen. (MHA)



Lot Nr. 45

## Gotisches Truhenschloss,

Startpreis:

**EUR 900,-**

sog. Überfallenschloss, Frankreich ca. 1400, Schmiedeeisen, Eisenschnitt, durchbrochen gearbeitetes Zierwerk, Riegel mit Überfallbügel, in Plexiglasgestell montiert, ca. 18 x 18,5 x 4 cm, oberflächenbehandelter Zustand mit altersbedingten Gebrauchs- und Korrosionsspuren.

Vgl. Lit.: Martina Pall, Schlüssel und Schlösser aus der Schell Collection Graz, Inv. Nr. 7430, S. 58, Eigenverlag Hanns Schell Collection, Graz 2012



Lot Nr. 46

## Kleiner Metalluster

Startpreis:

**EUR 80,-**

20. Jahrhundert, ornamental gezierter, an Kette mit Rosette hängend, Höhe 90 cm, Durchmesser 70 cm 8flammig, elektrisch montiert, Alters- und Gebrauchsspuren, keine Gewähr für Elektromontage.



Lot Nr. 47

## Satz von drei Wandgarderoben Mod. Frisbi, Entwurf Enrico Tonucci

Startpreis:

**EUR 300,-**

um 1980, für Schönbuch, Deutschland, skulpturale Konstruktion mit runder Ablage aus 12 mm starkem Klarglas, Minterung aus verchromtem Metall. Maße je Höhe ca. 15 cm, Durchmesser ca. 34 cm. Leichte Alters- und Gebrauchsspuren, Kratzer und Bereibungen. (MHA)



Lot Nr. 48

## Paar Appliken,

Startpreis:

**EUR 280,-**

Ende 19. /Anfang 20. Jahrhundert, Bronzeschäfte, ornamental sowie in Form von Widderköpfen und Blättern geziert, je zweiflammig elektrisch montiert, Höhe mit Kerzentüllen 44 cm, Altersund Gebrauchsspuren, ohne Gewähr für Elektromontage.



Lot Nr. 49

## Halbhoher Louis XV-Klappsekretär,

Startpreis:

**EUR 2.400,-**

sog. secrétaire à abattant, gestempelt LARDIN (ANDRE ANTOINE LARDIN, Meister 1750), Paris ca. 1760, frontal mit unterschiedlich eingefärbten Edelhölzern wie Mahagoni, Palisander und Ahorn vorwiegend floral marketierter Hartholzkorpus, ausgeschweifte Zarge, Seitenteile auf Kreuzfuge furniert, klappbare Schreibplatte mit 4 Innenschüben und Fachteilen, 2 Türen mit Fachteilen, profilierte Marmorplatte mit ausgebrochenem hinteren linken Eck, ca. 134 x 114 x 45 cm, gepflegter Zustand. (DOC)

Unterliegt dem Artenschutz (ASB)



Lot Nr. 50

## Empire Deckenleuchte,

Startpreis:

**EUR 1.000,-**

Frankreich 1. Viertel 19. Jh., 3-flammig elektr. montierte Alabasterschale mit halbplastisch umlaufendem Mäander- und Festondekor, 3 Volutenarme an Ketten mit Rosette hängend, unterer Abschluss in Form eines Pinienzapfens, H. ca. 95 cm, Dm. ca. 60 cm, geklebte Bruchlinie in der Alabasterschale, ohne Gewähr auf Elektromontage. (DOC)



Lot Nr. 51

## Rollbarer TV-Tisch / Hi-FiMöbel, Entwurf Pierangelo Galotti

Startpreis:

**EUR 300,-**

um 1970, Gallotti & Radice, Italien, rollbare Konstruktion mit Zwischenfach aus Glas, Kanten und Montierungen aus Metall, bezeichnet mit Herstelleretikett. Maße Höhe ca. 49 cm, Breite ca. 69 cm, Tiefe ca. 41 cm. Leichte Alters- und Gebrauchsspuren, Kratzer und Bereibungen. (MHA)

---



Lot Nr. 52

## Kommode im Louis XV-Stil,

Startpreis:

**EUR 2.800,-**

"commode à fleurs" in der Art v. JACQUES DUBOIS (Meister 1742) im 19. Jh. palisander-, sowie rosenholz furnierter geschweifter und bombierter Hartholzkorpus, 2 Laden in sog. sans traverse Ausführung, frontseitig mit tw. eingefärbter floraler Marketerie, Seitenteile im Strahlendekor, reicher Bronzezierbeschlag, profilierte Marmorplatte mit später eingesetztem rechtem hinterem Eck, ca. 81 x 106 x 53 cm, gepflegter Zustand. Unterliegt dem Artenschutz (ASB) (DOC)

---

Lot Nr. 53

## Rechteckiger Biedermeier Salon- bzw. Aufsatzspiegel,

Startpreis:

**EUR 200,-**



erste Hälfte 19. Jahrhundert, Fichtenholzrahmen, kirschfurniert, linear und ornamental nachmarketiert, ergänzte, facettiert geschliffene Spiegeltafel, 135 x 65 cm, Alters- und Gebrauchsspuren, Oberflächenschäden.

Lot Nr. 54

## Aufsatzspiegel,

Startpreis:

**EUR 70,-**



um 1900/10, massiver Buchenholzrahmen mit Messingstabeinlagen, facettiert geschliffene Tafel, 111 x 84 cm, Alters- und Gebrauchsspuren.



Lot Nr. 55

## Italienischer Schreibaufsatzschrank

Startpreis:

**EUR 3.800,-**

im Barockstil, sog. buro trumo, 19. Jh., Typus a deux corps, frontseitig geschweiften Unterteil mit schräg gestellten geschweiften Lisenen, nuss- bzw. nusswurzelfurniert, 3 Laden, Schreibklappe mit 4-schübiger Inneneinrichtung, sowie Fachteilen, Aufsatz mit sog. gesprengtem Giebel, 2 verspiegelte Türen mit Halbbogendekor, 8-schübige Inneneinrichtung, sowie Fachteile, ca. 246 x 120 x 60 cm, tw. rissig, kleine Furnierteile fehlen, Alters- und Gebrauchsspuren.



Lot Nr. 56

## Zwei Beistelltische von Christine Kröncke Interior,

Startpreis:

**EUR 300,-**

Deutschland, skulpturale Konstruktion mit gekreuztem und geschwungenen Untergestellen aus verchromtem Metall, rechteckige Glasplatten. Maße je Höhe ca. cm, Breite ca. cm, Tiefe ca. cm. Leichte Alters- und Gebrauchsspuren, Kratzer und Bereibungen. (MHA)



Lot Nr. 57

## Spätbiedermeier Bodenstandspiegel,

Startpreis:

**EUR 500,-**

sog. Psyche, ca. 1835/40, nussfurn. Weichholzgestell auf kufenartigen Füßen mit Volutendekor, seitl. geschweift. Standsäulen mit schwenkbarer Spiegeltafel, ca.178 x 101 x 52 cm, Alters- u. Gebr. spuren.



Lot Nr. 58

## Provinzieller rechteckiger Tisch,

Startpreis:

**EUR 2.000,-**

Ende 17. Jahrhundert, teilweise gedrechseltes Nussholzgestell mit Stegverbindung, reich ornamental sowie schuppenartig und in Form von Schlüssel beschnitzt, mattiert, zwei Laden, 84 x 138 x 75,5 cm, im Plattenbereich verändert und ergänzt, Alters-, Gebrauchs- und alte Wurmsspuren. (MIN)





Lot Nr. 59

## Tischleuchte Mod. "Tizio", Entwurf Richard Sapper

Startpreis:

**EUR 150,-**

1970 / 1975, für Artemide, Italien, mehrfach schwenk- bzw. verstellbares, schwarzes Metallgestell mit Kunststoffgehäuse und roten Kunststoffelementen, ausgestattet mit einer Brennstelle. Maße Höhen von ca. 36 bis ca. 118 cm. Leichte Alters- und Gebrauchsspuren, Kratzer und Bereibungen, o. G. f. Elektromontage. (MHA)



Lot Nr. 60

## Paar Kerzenleuchter im Louis XV- Stil,

Startpreis:

**EUR 2.200,-**

Paris wohl 19. Jhdt., nach einem Entwurf von Juste-Aurele Meissonier (1695-1750) fein gearbeitete Bronzeschäfte, Höhe ca. 27 cm, guter Zustand. (DOC)

Sehr schöne Ausführung!



Lot Nr. 61

## Toilettetisch,

Startpreis:

**EUR 220,-**

originales BM Gestell aus der 1. H. des 19. Jh., mit späteren Veränderungen und Ergänzungen, vorwiegend Fichtenholz, nussfurniert, mattiert, eine Lade, 2 Türen, Platte mit Schwenkspiegelaufsatz, 76 x 133 x 64 cm, beschädigt, Furnierteile fehlen, Spiegelaufsatz wackelig.



Lot Nr. 62

## Satz von sechs Stühlen Mod. A 562, Schule Otto Prutscher,

Startpreis:

**EUR 900,-**

um 1930 / 1940, für Thonet, vierbeinige Konstruktion aus massivem, braun gebeiztem, poliertem Buchenholz und Buchenbugholz, massiv und gebogen, erneuerte, helle Sitzbezüge. Maße je Höhe 89 cm, Breite ca. 44,5 cm, Tiefe ca. 45 cm, Sitzhöhe ca. 46 cm. Alters- und Gebrauchsspuren, Kratzer und Bereibungen. (MHA)



Lot Nr. 63

## Salonluster in Kronenform,

Startpreis:

**EUR 320,-**

Mitte 20. Jahrhundert, verglastes Metallgestell, reich mit Glasapplikationen in Form von Prismen und Ketten geziert, zweireihig insges. 12-flammig elektrisch montiert, Höhe 85 cm, Durchmesser 80 cm, Alters- und Gebrauchsspuren, ohne Gewähr für Elektromontage und Vollständigkeit.



Lot Nr. 64

## Paar Kerzenappliken,

Startpreis:

**EUR 280,-**

Ende 19./Anfang 20. Jahrhundert, Bronzeschäfte ornamental und in Form von bekrönten Doppeladlern geziert, durchbrochen gearbeitete Tüllen, je zweikerzig ausgelegt, Höhe 42 cm, Breite 30 cm, Alters- und Gebrauchsspuren.



Lot Nr. 65

## Provinzieller rechteckiger Tisch,

Startpreis:

**EUR 2.000,-**

ursprünglich zweite Hälfte 17. Jahrhundert, massives Nussholzgestell mit gedrechselten balusterartigen Füßen, umlaufende Stegverbindung, zwei Laden, 80 x 235,5 x 94,5 cm, beschädigt, kleine Teile fehlen, Teile ergänzt. (MIN)

Prov.: Ehemals aus der Familie Mayr- Melnhof



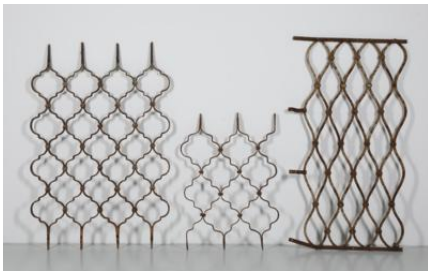
Lot Nr. 66

## Möbelaufsatz,

Startpreis:

**EUR 150,-**

unter Verwendung originaler Biedermeier Korpusteile in späterer Zeit gearbeitet, Nadelholz, kirschfurniert, politiert, nachträglich eingeschnittene Uhr Tages- MessingFederzugwerk mit 4/4 Stundenschlag, ein Pendel, 68 x 142 x 42 cm, Alters- und Gebrauchsspuren, Teile ergänzt, ohne Gewähr für Funktion.



Lot Nr. 67

## Drei variierende Fenstergitter,

Startpreis:

**EUR 200,-**

19. Jahrhundert, Schmiedeeisen mit alten Farbresten, Größen: 115 x 76 cm, 117 x 63 cm und 53 cm, Alters-, Gebrauchs- und Rostspuren.



Lot Nr. 68

## Warmhalteplatte, The English Electric Co. Ltd., London, England,

Startpreis:

**EUR 150,-**

um 1935, Gestell aus verchromten Metall, Glasplatte mit mäanderartig eingegossenen Metallbändern, Maße Höhe ca. 11,5 cm, Länge ca. 76 cm, Tiefe ca. 39 cm. Leichte Alters- und Gebrauchsspuren, Kratzer und Bereibungen, o. G. f. Elektromontage. (MHA)

Vgl. Lit.: Kunst die sich nützlich macht, Die Neue Sammlung München, 1985, S. 251



Lot Nr. 69

## Zisternen-Behälter,

Startpreis:

**EUR 300,-**

wohl 18. Jh., Kupferblech, zylindr. Korpus m. godroniertem Dekor und Schnabel, ca. 56 x 40 x 45 cm, Alters- u. Korrosionsspuren



Lot Nr. 70

## Konvolut v. 8 halbrunden Fenster- Ziergittern,

Startpreis:

**EUR 2.400,-**

1. H. 20. Jh., geometr. u. volutenförmige Eisengestelle, ca. 73 x 140 cm, sandstrahlbehandelt und lackiert, rest. Zustand



Lot Nr. 71

## Ungewöhnlicher Historismus- Fauteuil,

Startpreis:

**EUR 750,-**

ca. 1880/90, ornamental rocaillenförmig im Lehnbereich reich beschnitztes, sowie goldgefasstes Hartholzgestell auf geschweiften Beinen, freistehend rote Tapezierung, Lehnh. ca. 82 cm, Sitzh. ca. 39/41 cm, restaurierter Zustand. (DOC)



Lot Nr. 72

## Kaffeehaustisch, Schule Oswald Haerdtl,

Startpreis:

**EUR 300,-**

Mitte / 2. Hälfte 20. Jahrhundert, Konstruktion mit dreistrahligem Fuß aus Metall, Mittelsäule und runder Tischplatte aus Holz. Höhe ca. 100 cm, Durchmesser ca. 60 cm. Alters- und Gebrauchsspuren, Kratzer und Bereibungen. (MHA)

Ähnliche Tische wurden von Thonet und der Werkstätte Hagenauer produziert. Er ist zudem vergleichbar mit den Tischen die Haerdtl für das Café Prückl (1954) und das Café Arabia Espresso (1950) in Wien entwarf. Vgl. Lit.: J. T. Kalmar, Firmenkatalog 60, Wien 1961 - E. B. Ottillinger, Möbeldesign der 50er Jahre, Museum der Mobilendepots Wien, S. 130. Leichte Alters- und Gebrauchsspuren, teils Kratzer und geringe, partielle Bereibungen, vereinzelt kleine Kantenstauchungen / minimale Bestoßungen. (MHA)



Lot Nr. 73

## Salon- bzw. Ausatzspiegel,

Startpreis:

**EUR 1.000,-**

zweite Hälfte 19. Jahrhundert, Hartholzrahmen, mahagonifurniert, reich mit Bronzemontierungen verziert, facettiert geschliffene Spiegeltafel, 146 x 129 cm, schöner gepflegter Allgemeinzustand. (MIN)



Lot Nr. 74

## Fauteuil,

Startpreis:

**EUR 750,-**

sogen. Canadier, Mitte 20. Jahrhundert, geschweiftes Hartholzgestell, braun gebeizt, mattiert, verstellbare Rückenlehne, ergänzt ledertapezierte Sitzpölster und Lehnaufgabe, Messingknöpfe, gedrechselte Querstange, 88 x 81 x 95 cm, Sitzhöhe 42 cm, restaurierter Zustand. (MIN)



Lot Nr. 75

## Satz von 6 Art Deco-Stühlen,

Startpreis:

**EUR 1.200,-**

ca. 1930/40, zebrano-furnierte Hartholzgestelle mit leicht nach innen gewölbten Lehnen, beigefarbene Ledertapezierung, Lehnh. ca. 84 cm, Sitzh. ca. 47/48 cm, tw. stärkere Alters- und Gebrauchsspuren. (DOC)



Lot Nr. 76

## Ovaler Wandspiegel,

Startpreis:

**EUR 1.600,-**

18. Jh. u. später, ornamental reich rocailenförmig, sowie tief geschnittener Holzrahmen mit zahlreichen eingesetzten Spiegeleinlagen, goldgefasst, oberer Abschluss mit halbplastisch geschnitztem Engelskopf, spätere Spiegeltafel, ca. 69 x 55 cm, gereinigter, sowie restaurierter Zustand, Altersspuren. (DOC)



Lot Nr. 77

## Satz von fünf ungewöhnlichen Historismus Sesseln, Umkreis Theophil Hansen,

Startpreis:

**EUR 1.000,-**

letztes Viertel 19. Jahrhundert, geschweifte Nussholzgestelle, teilweise nussfurniert und feldförmig marketiert, palmetten- und volutenartig beschnitzt, gedrechselte kannelierte Vorderfüße, Sitzflächen mit geprägtem Leder, ungewöhnlich stark nach hinten gezogener Lehnbereich, 83,5 x 45 x 57 cm, Sitzhöhe 45,5 cm, Alters-, Gebrauchs- und Restaurierungsspuren. (MIN)

Prov.: ehemals aus der Hoteliersfamilie Panhans.



Lot Nr. 78

## Ovaler Salontisch i. Louis XVI-Stil,

Startpreis:

**EUR 900,-**

Ende 19. Jh., mahagonifurniertes Hartholzgestell auf konischen Vierkantbeinen, Zargenlade, Zwischenfach, Bronzezierleisten, ca. 73 x 67 x 54 cm, restaurierter Zustand. (DOC)



Lot Nr. 79

## Sessel,

Startpreis:

**EUR 90,-**

Ende 19. Jahrhundert, geschweiftes reich ornamental beschnitztes Hartholzgestell mit ehemaliger Weiß- und Grünfassung, rohrgeflechtbespannter Sitz und Lehne, 94 x 40 x 43 cm, Sitzhöhe 43 cm, Fassung stark abgeblättert, Alters- und Gebrauchsspuren.

Lot Nr. 80



## Provinzieller Tisch,

Startpreis:

**EUR 300,-**

unter Verwendung eines Tischgestelles aus dem 18. Jahrhundert in späterer Zeit gearbeitet bzw. verändert und ergänzt, verschiedene Hart- und Weichhölzer, massive profilierte Kirschholzplatte, geschweifte Füße, eine Lade, umlaufende Stegverbindung, 76 x 90 x 59,5 cm, Alters- und Gebrauchsspuren. (MIN)



Lot Nr. 81

## Satz von sechs Stühlen Mod. A 562, Schule Otto Prutscher,

Startpreis:

**EUR 900,-**

um 1930 / 1940, für Thonet, vierbeinige Konstruktion aus massivem, braun gebeiztem, poliertem Buchenholz und Buchenbugholz, massiv und gebogen, erneuerte, helle Sitzbezüge. Maße je Höhe 89 cm, Breite ca. 44,5 cm, Tiefe ca. 45 cm, Sitzhöhe ca. 46 cm. Alters- und Gebrauchsspuren, Kratzer und Bereibungen. (MHA)



Lot Nr. 82 +

## Große amerikanische Salonsitzbank,

Startpreis:

**EUR 850,-**

erstes Viertel 20. Jahrhundert, geschweiftes und profiliert gearbeitetes Weichholzgestell, mahagonifurniert, mattiert, ergänzt tapezierter Sitz, Lehne und Seitenteile, 87 x 200 x 87 cm, Sitzhöhe 42 cm, Alters-, Gebrauchs- und Restaurierungsspuren. (MIN)



Lot Nr. 83 +

## Rechteckiger amerikanischer Bibliothekstisch,

Startpreis:

**EUR 1.400,-**

erste Hälfte 20. Jahrhundert, verschiedene Weich- und Harthölzer, mahagonifurniert, Doppelsäulengestell auf geschweiftem Stand, zwei Laden, 76 x 168 x 97 cm, Alters- und Gebrauchsspuren, Platte mit Kratzspuren. (MIN)





Lot Nr. 84

## Servierwagen mit

Startpreis:

**EUR 200,-**

integriertem Zeitungsständer, Mitte 20. Jahrhundert, rollbare Konstruktion Holz mit Zwischenböden und integriertem Zeitungsständer aus Leder, auf vier Rädern, Maße Höhe ca. 65 cm, Breite ca. 65 cm, Tiefe ca. 32 cm. Alters- und Gebrauchsspuren, Kratzer und Bereibungen.(MHA)



Lot Nr. 85

## Runder Etagerentisch,

Startpreis:

**EUR 240,-**

unter Verwendung verschiedener, teilweise originaler Gestellteile, aus der ersten Hälfte des 19. Jahrhunderts gearbeitet, vorwiegend Nussholz, gedrehter Säulenfuß, mit drei Fachbrettern, diese mit hochgezogenem Rand, Höhe 110 cm, Durchmesser 60 cm, Alters- und Gebrauchsspuren, Fächer leicht verzogen.

Lot Nr. 86



## Paar Historismus Brettsessel,

Startpreis:

**EUR 400,-**

modifizierte Renaissancestilform des ausgehenden 19. Jh., nachlackierte Nussholzgestelle mit ornamental figural, sowie floral geschnitzten Lehnen, Lehnh. ca. 102 cm, Sitzh. ca. 46 cm, rest. Zustand. (DOC)



Lot Nr. 87

## Salonluster,

Startpreis:

**EUR 800,-**

um 1930/40, Messinggestell mit drei gebogen ausgeführten Armen, Glaskugelschirme, dreiflammig elektrisch montiert, Höhe 110 cm, Durchmesser 55 cm, gepflegter Zustand mit geringen Alters- und Gebrauchsspuren, ohne Gewähr für Elektromontage.



Lot Nr. 88

## Paar Louis XV-Bergeren,

Startpreis:

**EUR 2.200,-**

18. Jh., braun gebeizte Hartholzgestelle in kannellierter halbrunder Ausführung, freistehend qualitativvoll erg. Tapezierung, Lehnh. ca. 90 cm, Sitzh. ca. 47/48 cm, gepflegter Zustand. (DOC)

Prov.: Aus einer Linzer Sammlung



Lot Nr. 89

## Großer Salonluster in Kronenform,

Startpreis:

**EUR 1.400,-**

zweite Hälfte 20. Jahrhundert, verglastes Metallgestell, reich mit Glasprismen, Ketten und 2 Kugeln geziert, auf verschiedenen Ebenen insges. 21-flammig elektrisch montiert, Höhe 130 cm, Durchmesser 110 cm, Alters- und Gebrauchsspuren, ohne Gewähr für Elektromontage und Vollständigkeit. (MIN)

---



Lot Nr. 90

## Regiessessel / Klappstuhl

Startpreis:

**EUR 150,-**

, 2. Hälfte 20. Jahrhundert, klappbare Konstruktion aus verchromtem Metall, Sitz- und Rücken mit Kernlederbespannung. Maße Höhe ca. 79 cm, Breite ca. 55 cm, Tiefe ca. 48 cm. Leichte Alters- und Gebrauchsspuren, Kratzer und Bereibungen. (MHA)

---

Lot Nr. 91



## Salonspiegel im Barockstil,

Startpreis:

**EUR 2.400,-**

zweite Hälfte 19. Jahrhundert, profiliertes in Form von Akanthusblättern und stilisierten Blüten beschnittener Weichholzrahmen, durchbrochen gearbeitet, partiell goldgefasst und rotschwarz marmoriert, 157 x 118 cm, Alters- und Gebrauchsspuren, kleine Holz- und Fassungssteile fehlen. (MIN)



Lot Nr. 92

## Hocker, Entwurf Josef Frank

Startpreis:

**EUR 300,-**

(zugeschrieben) für Haus & Garten (zugeschrieben), Wien um 1930, vierbeinige Massivholzrahmenkonstruktion, Sitzgespannung mit Schnurgeflecht, Maße Höhe ca. 40 cm, Breite ca. 37 cm, Tiefe ca. 37 cm. Alters- und Gebrauchsspuren, Kratzer und Bereibungen, teils Rückstände. (MHA)



Lot Nr. 93

## Tisch im Barockstil,

Startpreis:

**EUR 1.200,-**

gewunden gedrehtes, sowie braun gebeiztes Hartholzgestell mit umlaufender Stegverbindung - diese mit goldstaffierten Applikationen, reich floral geschnitzter Dekor, nussfurnierte Platte i. oktogonalen Ausführung und Feldmarketerie, ca. 78 x 110 x 86 cm, restaurierter Zustand. (DOC)



Lot Nr. 94

## Repräsentativer Holzluster,

Startpreis:

**EUR 3.000,-**

sog. Reifenluster, 2. Hälfte 19. Jh., 12- flammig elektrisch montiertes Holzgestell in Reifenform, geschnitzte Frauenköpfe mit Flügeln, bronzierte Fassung, Glasstabbehang, H. ca. 90 bzw.160 cm, Dm. ca. 125 cm, ohne Gewähr für Elektromontage, Altersspuren.



Lot Nr. 95

## Großer Biedermeier-Schreibtisch,

Startpreis:

**EUR 3.000,-**

sog. Kontorschreibtisch, mitteldeutsch ca. 1830, mahagonifurniertes Hart- bzw. Weichholzgestell in freistehender Ausführung auf gedrechselten Beinen mit Rollen, der Korpus mit je drei seitlichen Laden, dazwischen die Knieaussparung mit beidseitigen, abgerundeten und mit ornamentalen Schnitzereien verzierten Zwickeln in den Ecken- darüber eine Lade, in der Plattenmitte eine herausgeschnittene, lederbezogene als Buchstütze hochstellbare Schreibplatte, auf die eine separate Leseleiste aufgesteckt werden kann, in der linken Plattenhälfte eine kleine ovale Messingschale mit Schlitz zum Einwurf von Münzen(Kasse), umlaufende Holzgalerie, ca. 85 x 154 x 71 cm, gepflegter Zustand. (DOC)

Die Möglichkeit Münzen direkt von der Platte aus durch einen Schlitz in die Schublade zu werfen, ist originell und selten. In England gab es sog. rent tables



Lot Nr. 96

## Garderobe, 2. Drittel. Jahrhundert,

Startpreis:

**EUR 400,-**

vernickeltes, vierbeiniges Metallgestell mit Kleiderstange. Maße Höhe ca. 182 cm, Breite ca. 100 cm, Tiefe ca. 54 cm. Alters- und Gebrauchsspuren, Kratzer und Bereibungen, teils Oxidationsspuren. (MHA)



Lot Nr. 97

## Konsol-Klappspieltisch im Louis XV-Stil,

Startpreis:

**EUR 1.600,-**

2. H.19. Jh., palisander-, sowie rosenholz-furniertes Hartholzgestell in geschweifter Ausführung, Bronzezierbeschlag, klappbare Platte mit brauner Stoffbespannung, ca. 76 x 84 x 42 bzw. 84 cm, restaurierter Zustand. (DOC)

Unterliegt dem Artenschutz (ASB)



Lot Nr. 98

## Kästchen im italienischen Renaissancestil,

Startpreis:

**EUR 900,-**

unter Verwendung verschiedener, teilweise aus dem 17./18. Jahrhundert stammender Korpusteile in späterer Zeit gearbeitet, vorwiegend Nussholz, braun mattiert, zwei Türen, profiliertes Platten- und Sockelbereich, 94 x 84 x 32 cm, Alters-, Gebrauchs- und alte Wurmsspuren. (MIN)



Lot Nr. 99

## Paar Holzappliken im Frühbarockstil

Startpreis:

**EUR 60,-**

jeweils 3-flammig elektr. montiert, Holzgestelle mit gold-, sowie rotstiftierten rocailenartigen Hnd Metallarmen in Volutenform, H. ca. 28 cm (inkl. Glühbirnen), Altersspuren, ohne Gewähr auf Elektromontage.



Lot Nr. 100

## Seltene gotisches Truhenschloss,

Startpreis:

**EUR 800,-**

süddeutsch ca.1450/1500, Schmiedeeisen, trapezförmige Grundplatte, verziert in Form aufgenieteten, sowie getriebenen und gestichelten Dekors, ca. 34 x 46 cm, originaler Schlüssel, funktionstüchtiges Schloss, Teile fehlen, altersbedingte Gebrauchs- und Korrosionsspuren.



Lot Nr. 101

## Provinzieller Sessel,

Startpreis:

**EUR 150,-**

18. Jahrhundert, Hartholzgestell mit gedrechselten Vorderfüßen, braun mattiert, ergänzt ledertapezierter Sitz und Lehne, Alters- und Gebrauchsspuren, Bezug leicht fleckig, 110 x 49 x 50 cm, Sitzhöhe 47 cm.

---



Lot Nr. 102

## Figurenkonsole,

Startpreis:

**EUR 500,-**

um 1900, Eichenholz in Form eines Engelkopfes mit Flügel und stilisierten Blättern beschnitzt, 43 x 43 x 34 cm, Alters- und Gebrauchsspuren.

---



Lot Nr. 103

## Provinzieller Sessel,

Startpreis:

**EUR 100,-**

zweite Hälfte 18. Jahrhundert, geschweiftes Eichenholzgestell, braun mattiert, beschnitzt, ornamental geziert, durchbrochen gearbeiteter Lehnbereich, ergänzt tapezierter Sitz, 94 x 46 x 43 cm, Sitzhöhe 44 cm, wackelig, Alters- und Gebrauchsspuren.

---





Lot Nr. 104

## Satz von acht provinziellen Sesseln,

Startpreis:

**EUR 1.200,-**

unter teilweiser Verwendung originaler Gestellteile aus dem 18. Jahrhundert in späterer Zeit gearbeitet, teilweise Nussholz, gedrechselt, braun mattiert, ergänzt tapezierte Sitze, Alters-, Gebrauchs- und alte Wurmsspuren. (MIN)



Lot Nr. 105

## Biedermeierschrank,

Startpreis:

**EUR 800,-**

süddt. ca. 1830, kirschfurnierter polierter Weichholzkörper mit profiliertem Kranz, sowie ebonisierten Halbsäulenlisenen und Füßen, 2 Türen, 1 Sockellade, segmentierter Kreisbogendekor im Kranzbereich, 3 Fachbretter, ca. 200 x 128 x 50 cm, stellenweise Rissbildung, restaurierter Zustand. (DOC)



Lot Nr. 106

## Hängeampel,

Startpreis:

**EUR 500,-**

Neoklassizismus Ende 19./Anfang 20. Jahrhundert, Glasschale mit ornamental gezierten und in Form von stilisierten Adlerköpfen ausgeführten Metallmontierungen, an drei Ketten hängend, ergänzte Rosette, dreiflammig elektrisch nachmontiert, Höhe 80 cm, Durchmesser 40 cm, Alters- und Gebrauchsspuren, ohne Gewähr für Elektromontage. (MIN)



Lot Nr. 107

## Paar Appliken,

Startpreis:

**EUR 800,-**

im Louis XV-Stil, Ende 19. Jahrhundert, vergoldete Bronzeschäfte, in Form von Akanthusblättern geziert, je dreiflammig elektrisch nachmontiert, Höhe mit Kerzenhülsen 55 cm, Alters- und Gebrauchsspuren, ohne Gewähr für Elektromontage. (MIN)

---



Lot Nr. 108

## Biedermeier Salonspiegel,

Startpreis:

**EUR 200,-**

profilerter Fichtenholzrahmen, nussfurniert, mit sogen. Ochsenaugenstabprofilen geziert, ergänzte Spiegeltafel, ca. 98 x 66 cm, Alters- und Gebrauchsspuren, kleine Teile fehlen.

---



Lot Nr. 109

## Provinzielle Schreibaufsatzkommode,

Startpreis:

**EUR 1.200,-**

wohl England oder Holland, zweite Hälfte 18. Jahrhundert, zweiteiliger Eichenholzkorpus, braun mattiert, frontseitig insges. zwei Laden, zwei Türen und schräge Schreibklappe, Inneneinrichtung mit acht Laden und offenem Fach, Messingbeschlüge, 208 x 117 x 66 cm, Alters- und Gebrauchsspuren. (MIN)



Lot Nr. 110

## Kommodenaufsatz,

Startpreis:

**EUR 400,-**

Ende 18. Jahrhundert, Nussholzausführung, braun mattiert, zwei verglaste Türen, beschnitzte Schlagleiste, ein Innenfach, austapeziert, in der Mitte nach oben gezogener Kranz, 87 x 105 x 39 cm, AltersGebrauchs- und alte Wurmsspuren.



Lot Nr. 111

## Ovaler Salontisch,

Startpreis:

**EUR 750,-**

ca. 1850/60, geschweiftes tw. ornamental gedrechseltes bzw. geschnitztes Hartholzgestell, ovale Platte auf Kreuzfuge nussfurniert u. poliert, ca.74 x 109 x 70 cm, rest. Zustand

Lot Nr. 112



## Kleine klassizistische Kommode,

Startpreis:

**EUR 1.400,-**

ca. 1810/15, mahagonifurnierter Weichholzkörper in halbrunder Frontausführung, 2 unterschiedlich große Laden, wobei die obere mit Tuschmalerei auf Ahornfurnier, Bronzezierbeschläge, ebonisierter Dekor, ca. 80 x 88 x 49 cm, Alters- und Gebrauchsspuren, auf der Platte leicht rissig.



Lot Nr. 113

## Sitzbank,

Startpreis:

**EUR 260,-**

Ende 19. Jahrhundert, geschweiftes Nussholzgestell, teilweise profiliert und kanneliert gearbeitet, ergänzt tapezierter Sitz, Lehne und Armauflagen, 89 x 151 x 80 cm, Sitzhöhe 43 cm, Alters- und Gebrauchsspuren.



Lot Nr. 114

## Savonnerie,

Startpreis:

**EUR 3.800,-**

China, ca. 565 x 450 cm, 2. Hälfte 20. Jh. Äußerst dekorativer, fester Übermaßteppich im Stil französischer Bodenteppiche des 18. Jahrhunderts mit zentralem Rundmedaillon. Hochflorig und gut erhalten. (VP)



Lot Nr. 115

## Drei Lounge Sessel Mod. 65, Entwurf Florence Knoll

Startpreis:

**EUR 1.800,-**

1958, für Knoll International, gepolsterter, vierbeinige Konstruktion aus verchromtem Metall, abgesteppter, schwarze Lederbezüge. Maße je Höhe ca. 80 cm, Breite ca. 72 cm, Tiefe ca. 80 cm. Alters- und Gebrauchsspuren, Kratzer und Bereibungen. (MHA)

Vgl. Lit.: Steven & Linda Rouland, 1938-1960 Knoll Furniture, Atglen USA 1999, vgl. Abb. S. 95.



Lot Nr. 116

## Tisch Modell Astrolabio, Entwurf Oscar Tusquets

Startpreis:

**EUR 800,-**

1987, für Aleph, Italien, skulpturale Konstruktion mit Basis aus Gussmetall, Standsäule in Aluminiumblech mit bronzierter Oberfläche, Plattenträger aus bronziertem Messing, lose einliegende, runde Platte aus Glas mit satinierter Windrose. Bezeichnet. Maße Höhe ca. 72 cm, Durchmesser ca. 115 cm. Leichte Alters- und Gebrauchsspuren, teils Kratzer und Bereibungen (MHA)



Lot Nr. 117

## Zwei Lounge Armlehnsessel Mod. 65 A, Entwurf Florence Knoll

Startpreis:

**EUR 1.800,-**

1958, für Knoll International, gepolsterter, vierbeinige Konstruktion aus verchromtem Metall, abgesteppter, schwarze Lederbezüge. Ein Sessel mit Herstellerklebeetikett bezeichnet. Maße je Höhe ca. 80 cm, Breite ca. 86 cm, Tiefe ca. 78 cm. Alters- und Gebrauchsspuren, Kratzer und Bereibungen.

Vgl. Lit.: Steven & Linda Rouland, 1938-1960 Knoll Furniture, Atglen USA 1999, vgl. Abb. S. 95.



Lot Nr. 118 +

## Zwei Lounge Armlehnsessel Mod. RH 310, Entwurf Robert Haussmann

Startpreis:

**EUR 1.800,-**

um 1960, für Swiss Design De Sede, reduzierte, gepolsterte Holzrahmenkonstruktion, weißer, kaptionierter Lederbezug, vier Beine aus verchromtem Rundstahl. Maße je Höhe ca. 65 cm, Breite ca. 86 cm, Tiefe ca. 70 cm, Sitzhöhe ca. 43 cm. Leichte Alters- und Gebrauchsspuren, Kratzer und Bereibungen, ein Sessel mit zwei Rissen im Unterstoff. (MHA)



Lot Nr. 119 +

## Skulpturaler Lounge Chair Mod. 120-LF, Entwurf Erwin und Estelle Laverne

Startpreis:

**EUR 1.800,-**

1959, für Laverne International, skulpturale Konstruktion, Untergestell aus Metall mit kreisförmigem Standfuß, Sitzschale in Form einer Tulpe aus cremefarbenem Fiberglas. Maße Höhe ca. 125 cm, Breite ca. 120 cm, Tiefe ca. 81 cm. Vgl. Lit.: Firmenkatalog Laverne International, S. 8. Alters- und Gebrauchsspuren, Kratzer und Bereibungen. (MHA)

---